

IMMOHABITAT

www.journalletoile.com/rubrique-826-Immobilier.html

À RECYCLER

VOTRE SECTION DE L'HABITATION | HEBDOS DU SUIVOT

Whitlock West Nouvelle communauté à Hudson

Un projet immobilier unique prend forme à Hudson. Parfaitement situé sur le terrain du club de golf privé Whitlock, le projet Whitlock West est au cœur d'un parcours de neuf trous aménagé en 2008. Il comprend 49 habitations, pour un investissement de 25 M\$, et représente l'occasion d'accéder au meilleur d'une communauté établie et privilégiée.

Le promoteur immobilier y construira 30 maisons jumelées et 19 maisons dont le nombre de chambres varie selon le modèle (trois choix pour chaque type de propriété).

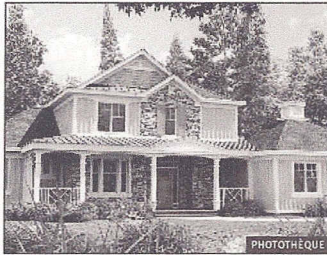


PHOTO THÉÂTRE

Plus qu'un projet immobilier

Le Whitlock West, véritable hameau, propose un impressionnant éventail de choix : six modèles, deux options de façades par modèle et cinq revêtements par façade. Ils offrent à toutes les habitations une personnalité unique, le tout dans un ensemble harmonieux.

Outre le terrain de golf, les résidents auront accès à un immense territoire sauvage protégé et à un terrain en zone écologique, légués par le club de golf Whitlock et jouissant d'une protection à perpétuité. Ils profiteront donc de moments de détente en pleine nature. L'entretien des terrains et les services résidentiels sont aussi offerts.

L'essence de Whitlock West

Les responsables de ce projet sont particulièrement sensibles à l'aspect écologique, de conservation et d'agrément pour les citoyens d'Hudson et les générations futures. La conservation des arbres et des sous-bois constitue

L'un des modèles du projet Whitlock West, à Hudson.

l'une de leurs priorités. Communautaires, les services d'entretien permettent une importante économie d'énergie fossile et réduisent l'émission de gaz à effet de serre. Les systèmes de distribution d'électricité, de téléphonie et de câble, entièrement souterrains, évitent l'élagage excessif.

René Schubert, promoteur immobilier et responsable du projet, déclare : « Pour les résidents de Whitlock West, faire partie d'Hudson permet de vivre dans un quartier offrant de nombreux services, sans frais supplémentaires pour le hameau. La communauté jouit d'un emplacement privilégié avec une entrée protégée et cernée par la verdure du nouveau terrain de golf de neuf trous. »

Pour obtenir plus de renseignements sur ce projet, visitez le site Internet au www.whitlockwest.com ou composez le 450 458-5688. (M.D.)

Besoin d'une hypothèque?

Conseils pratiques | Taux avantageux | Conditions favorables

Mon rôle

- Négocier pour vous les meilleurs taux et conditions auprès de plus de 20 institutions financières
- Protéger à long terme votre taux hypothécaire
- Transférer votre hypothèque sans frais
- Trouver la solution la plus adaptée à votre situation financière

Multi-Prêts
HYPOTHÈQUES MR
AGENCE HYPOTHÉCAIRE



Liette Séguin

VISITES LIBRES

SAMEDI ET DIMANCHE DE 13 H À 17 H

VAUDREUIL-DORION 256, rue Ravel Patrick Lamarre 514 240-8967	630, rue Forbes, app. 3 Sylvain de Montigny 450 455-5747	VAUDREUIL-SUR-LE-LAC 145, rue Besner Clas Kross 514 943-1880	SAINTE-POLYCARPE Rue E-Aubry Babik Construction 450 802-2526	HUDSON 47, rue Royal Oak Louis Ballester 514 827-3629
--	--	--	--	---

SAMEDI ET DIMANCHE DE 13 H À 16 H

PINCOURT 12, rue de la Rivière, Jacques Lévesque 514 943-2050
--

DIMANCHE DE 13 H À 16 H

LES CÈDRES 1191, chemin du Fleuve Marie-Claude Pilon 514 262-4354	L'ÎLE-PERROT 180, rue des Collis Steffen Servay 514 713-7833
---	--

DIMANCHE DE 14 H À 16 H

VAUDREUIL-DORION 50, rue Guimet, Marie Odeau 514 743-0430 Lisa Thormicroft 514 945-1901	L'ÎLE-PERROT 1000, rue de l'Île-Bellevue, app. 101 Alain Dupuis 514 453-1414	PINCOURT 102, rue Bélanger Marie Odeau 514 743-0430 Lisa Thormicroft 514 945-1901	2030, rue Chanteret Jocelyn Langlois 514 916-3310	LES CÈDRES 293, avenue des Pluiviers Richard Beaumier 450 510-5010
147, 8 ^e Avenue Wanda Szedwicka 514 823-2284	243, place Datura Nicole Fontaine Pierre de Montigny 514 425-0080	10, rue Watson Marie-Lise Gauthier 514 947-3011	COTEAU-DU-LAC 10, rue Fleurie Michael Enos 514 827-1554	454, chemin du Fleuve Richard Beaumier 450 510-5010
215, avenue du Club Elizabeth Philibert-Lequait 514 603-8975	59, rue des Ormeaux Marie Odeau 514 743-0430 Lisa Thormicroft 514 945-1901	180, rue Montcalm Jeanne Lecocq 514 594-1064	25, rue Lafrenière Richard Brautt 514 791-0697	126, avenue des Hironnelles Jeanne Lecocq 514 594-1064
2688, rue des Amaryllis Georges Verboomen 450 455-5747	NOTRE-DAME-DE-L'ÎLE-PERROT 1344, boulevard Perrot Lynda de Montigny 514 453-1900	214, rue Renaissance Sofia Bargeletti 514 919-3253	90, rue du Bois Richard Brautt 514 791-0697	SAINTE-CLET 335, chemin de la Cité-des-Jeunes Claude Arsenault 450 544-3985
470, rue Pilon Monique Gagnon 514 778-1040	100, promenade Saint-Louis Roxanne Blanchfield 438 882-6553	757, rue de la Colline Myriakos Karelas 514 602-7653	BEACONSFIELD 95, rue Taywood David Pidgeon 514 453-1414	315, rue Champlain Vanessa Doyon-Cadeux 514 299-8599
2560, rue des Narcisses Patrick Lamarre 514 240-8967	146, rue Frank-Selke Louise Villeneuve 514 804-0439	TERRASSE-VAUDREUIL 247, 1 ^{er} Boulevard Flavette Bisson 514 453-5172	103, rue Sussez, app. 14 Debbie Dupont 514 453-1414	SALABERRY-DE-VALLEYFIELD 27, rue Sainclair Marie-Lynn André 450 370-9599
227, rue Pinault Lucie Lanthier 514 944-3155	25, 160 ^e Avenue Evelyn Mickey 514 668-9777	SAINTE-LAZARE 1029, rue des Aventuriers Françoise Lequait 514 952-3392	RIVIÈRE-BAUDELETTE 410, chemin Penville Manon Leroux 514 592-8993	

LUNDI - MARDI ET MERCREDI DE 14 H À 20 H

VAUDREUIL-DORION 630, rue Forbes, app. 3, G. Paccione 514 570-5784
--

HABITATIONS
Raymond
ALLARD

N^o RBQ : 2617-6313-71
www.habitationsraymond.com

HABITATIONS
SML SYLVAIN MENARD

N^o RBQ : 2961-3429-64
www.sylvainmenard.com

Constructeurs Nos 1
BANLIEUE OUEST DE MONTRÉAL

7 PROJETS POUR MIEUX VOUS SERVIR

Pincourt : Sommet boisé Seigneurie de Pincourt	514 453-0809 514 453-0809	Vaudreuil-Dorion : Rivière de la Cité Condos de la Gare Le Saint-Charles	450 510-9791 514 570-5784 514 898-6730
Dollard-des-Ormeaux : Square de Salaberry	514 685-2025	Kirkland : Lacey Green	514 695-4383

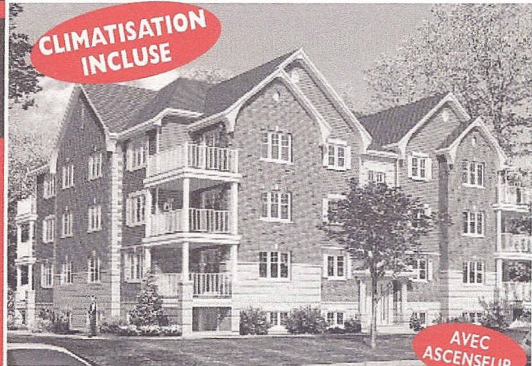
* Modèles non illustrés

CONDO de la **4 PREMIERS MOIS GRATUITS**

Seigneurie Pincourt

Condo témoin situé au 305, 5^e Avenue
Unité 2A, à Pincourt

À partir de **160 900\$**



CLIMATISATION INCLUSE

AVEC ASCENSEUR



Avec la Banque Nationale seulement

Manon de Montigny, représentante
514 453-0809



Entrepreneurs de l'année 1999-2000-2001-2002-2003-2004-2005-2006-2007-2008-2009